



ABBONATI
A VITA BOOKAZINE

VITA



Ultime Storie ▾ Interviste ▾ Blog ▾ Bookazine ▾ Sezioni

Home Sezioni Economia **Imprese**



Cittadinanza

Nasce "Reale Foundation", sostenibilità e community engagement firmati Reale Group

di Redazione | 37 minuti fa



Con la nuova corporate foundation, le società di Reale Group presenti in Italia, Spagna e **Cile**, confermano il proprio impegno in progetti concreti e di valore rivolti alla comunità

Da martedì 24 ottobre 2017 Reale Group si dota di una sua fondazione corporate: Reale Foundation, "per strutturare in maniera più sistematica la propria strategia di sostenibilità e le attività di community engagement". Uno strumento trasversale per le società del Gruppo internazionale - Società **Reale Mutua** di Assicurazioni, Italiana Assicurazioni, Banca Reale, Blue Assistance, Reale Immobili, **Reale Seguros Generales** e Reale Vida - nel quale confluiranno ogni anno le erogazioni liberali volte a sostenere iniziative a favore delle collettività.



VITA
NEWSLETTER

Scopri la newsletter di Vita.it

MutuoUp. IL MUTUO CON QUALCOSA IN PIÙ. Messaggio pubblicitario

RICHIEDI UN PREVENTIVO >>>

INTESA SANPAOLO
SHARING IDEAS

Per produrre valore aggiunto in linea con lo spirito mutualistico e agli asset di Reale Group, in particolare, la fondazione ha individuato tre aree prioritarie di "urgente bisogno sociale sulle quali attivarsi concretamente nei Paesi in cui opera". La prima è **"Prevenzione e gestione delle cronicità"**. A fronte di dati positivi sull'aspettativa di vita, stanno crescendo, anche a causa di un progressivo invecchiamento della popolazione, patologie croniche quali il diabete, l'asma bronchiale, l'osteoartrite, i disturbi della tiroide, lo scompenso cardiaco, le malattie ischemiche del cuore e neurologiche. Secondo il rapporto Osservasalute 2017, l'assistenza a queste persone (quasi quattro cittadini su dieci, pari a 23,6 milioni di individui) rappresenta la sfida principale per la sanità italiana. La seconda, **"Inclusione e sviluppo socio-economico dei giovani"**. I dati mostrano un incremento percentuale delle persone in condizioni di povertà assoluta e relativa che rischia di colpire in particolare i giovani, alla luce di un tasso di disoccupazione giovanile in Italia che a fine 2016 coinvolge oltre il 40% della popolazione e una percentuale di NEET (not in employment, education, training) che ammonta all'11,4%, la percentuale più alta in Europa. L'ultima area è **"Resilienza ai rischi connessi a eventi naturali"**. Inondazioni e terremoti sono fenomeni che si registrano sempre più frequentemente con un'altissima incidenza - in termini di vite umane e a livello economico. L'indice Inform Risk 2017 rileva criticità nei Paesi in cui è attivo Reale Group, in particolare per quanto riguarda l'esposizione all'evento e la capacità di risposta (*coping capacity*).

Un comitato operativo, un patronato e un comitato probiviri, composti da rappresentanti delle imprese del Gruppo, avranno rispettivamente il ruolo di proporre e validare i programmi e i progetti in Reale Foundation, assicurando l'allineamento delle sue attività ai principi etici e agli obiettivi di sostenibilità che guidano Reale Group. **"Reale Foundation è frutto dello spirito mutualistico che da 189 anni guida il nostro modo di fare impresa di Reale Group"**, commenta **Luca Filippone, Direttore Generale di Reale Mutua**. "L'analisi delle aspettative dei nostri stakeholder e dei bisogni sociali delle aree nelle quali operiamo ha evidenziato la necessità di dotarci di uno strumento di Gruppo, dedicato alla gestione delle attività di valorizzazione del territorio e in grado di programmare e progettare interventi mirati a favore delle nostre comunità di riferimento".



SCELTE PER VOI

Economia

Spingere avanti il bene: Richard Thaler, una lezione per la società civile

Rete e società

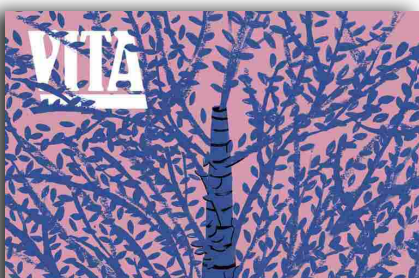
Egocentrismo: la lezione di David Foster Wallace

Migranti

Ong: dov'è la giustizia?

Appuntamenti

Famiglia e lavoro: è tutto da rifare. In azienda e a casa



VITA BOOKAZINE

Una rivista da leggere e un libro da conservare.